

Hypercable Active Microstrip Planar Antenna

H or V Linear Polarization 3.4/3.8 or 3.4/4.2 Ghz High Directivity
High front to back ratio. Adjustable Gain for Hypercable and WADSL

Distribution and multi ISP switched solutions.



The information contained in this document is a compilation of technical product specifications, for information purposes. From time to time we make changes in our products to better serve our customers. Technical specifications subject to change at any time without notice.

www.wadsl.com

**Specifications For the Active WADSL Planar Antenna
MA301 3.4 – 3.7 Ghz**

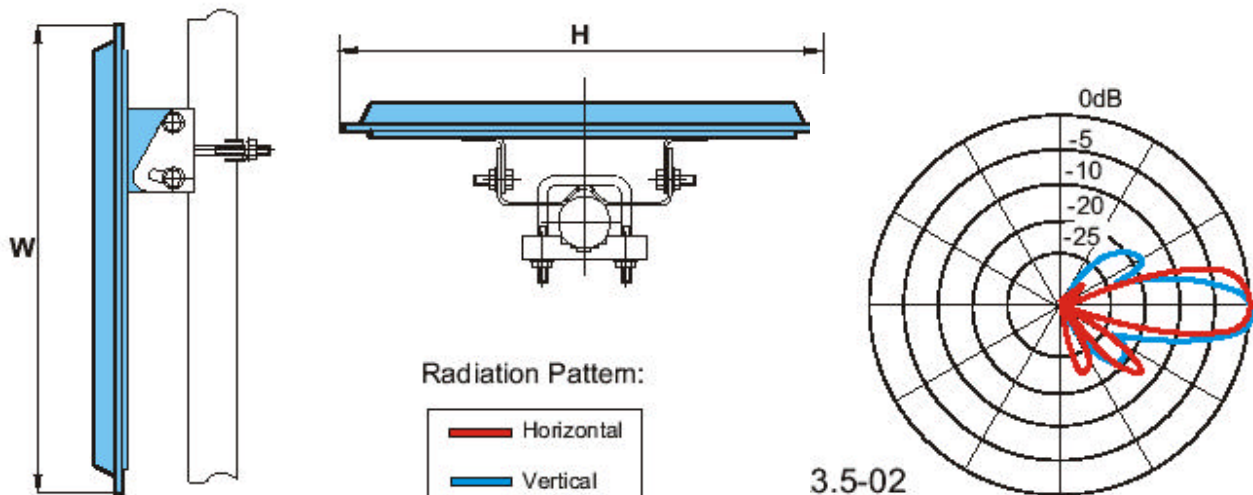
Model MA302 3.4 to 4.2 Ghz available on request

1- ELECTRICAL

Frequency range:	3.4 - 3.7 Ghz.
Gain typical:	18.5 dB.
3 dB Beam width (AZ/EI)	16°
Polarization:	Linear H or V
VSWR:	1.6/1
Cross Polarization:	Better than 25 dB.
Front to Back Ratio (from 90° to 270°)	50 dB.
Adjustable gain:	40 dB to 80 dB.
IF output frequencies:	1750 to 1350 Mhz
IF output level:	- 50 dBm up to - 20 dBm

2- MECHANICAL

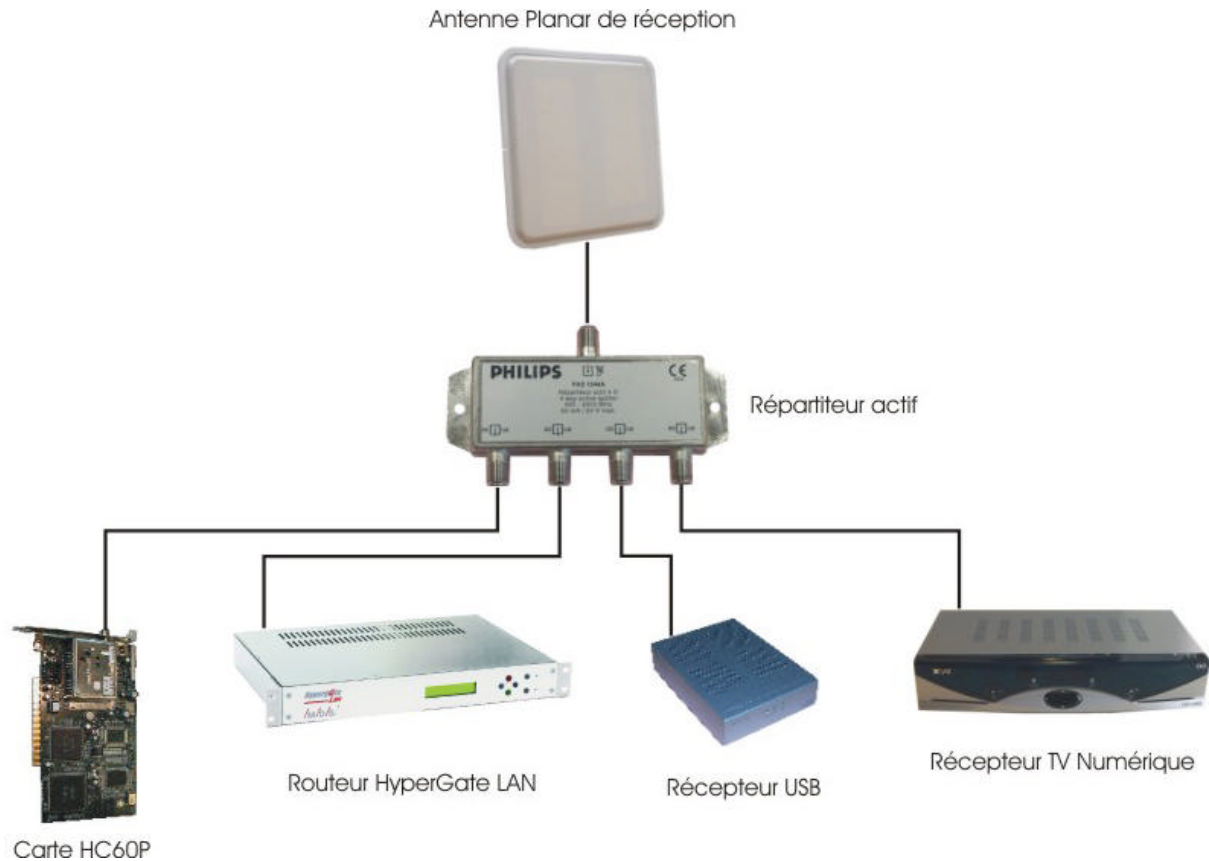
Dimensions Model MA 301:	H 285 x W 285x D 12 mm inclusive Mount and LNB
Input RF Interface	N for 20 watts TX Compliant with RX Hypercable attenuators.
Back Plane:	Aluminium (coated) .
Output IF Connector:	F





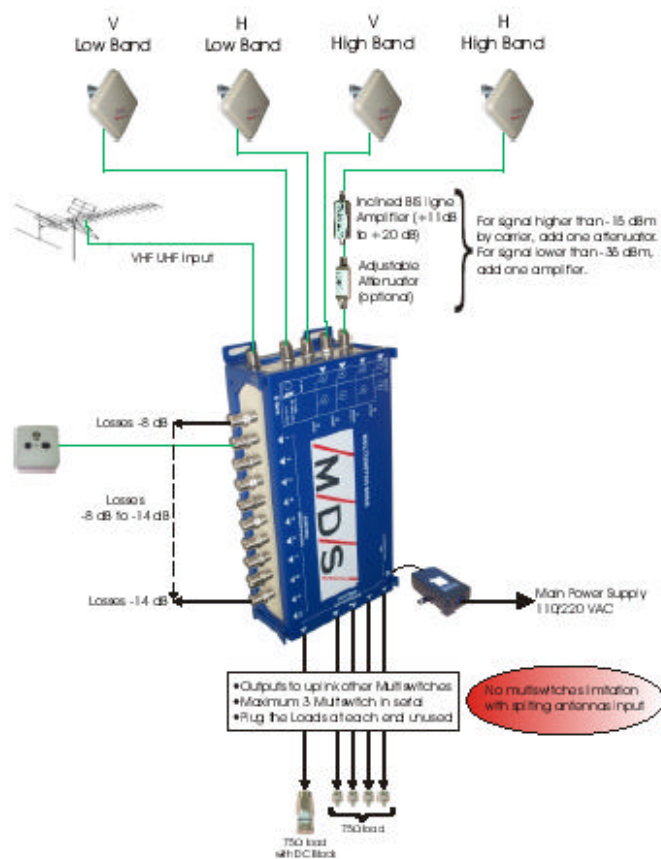
Tripode Mural Universel pour le support de tout type d'antennes

Réception d'un seul plan de polarisation distribué via un splitter actif vers plusieurs terminaux.



- Les terminaux alimentent eux même le répartiteur et son amplification ainsi que l'antenne ; chacun fonctionne de manière autonome.
- Le gain de la distribution est égal à 1 au niveau du répartiteur pour chaque sortie il n'y à aucune perte de distribution, le niveau mesuré a l'entrée du répartiteur se retrouve identique sur chaque sortie.
- Le débit total simultané est de 1.5 Gigabits en modulation QPSK et de 3 Gigabits en modulation 8 PSK

Réception de deux plans de polarisation et de deux bandes de fréquences distribué via un commutateur vers plusieurs terminaux.



Ce système permet de distribuer de 10 à 1.000 prises des services Multimedia WADSL issus d'un émetteur unique pouvant distribuer 128 fournisseurs de services ou provenant de 4 émetteurs différents dans 4 directions différentes fournissant chacun 32 services.

Le débit total simultané disponible est de 6 Gigabits en modulation QPSK ou de 12 Gigabits en modulation 8PSK